

Preparazione

- 1 Verifica che le dimensioni, la forma e il colore dei pannelli corrispondano all'ordine.
- 2 Prima del montaggio, disponi i pannelli a terra nella composizione finale per controllare disposizione, tonalità e direzione del tessuto.

NOTA

a seconda dell'orientamento possono esserci leggere differenze di colore. Per un effetto uniforme, presta attenzione alla direzione delle fibre.

Materiale necessario

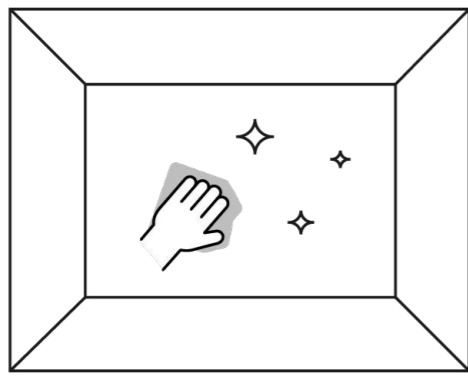
 Livella

 Metro

 Matita

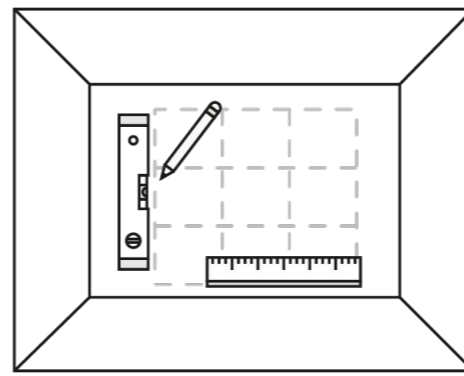
Istruzioni di montaggio

1



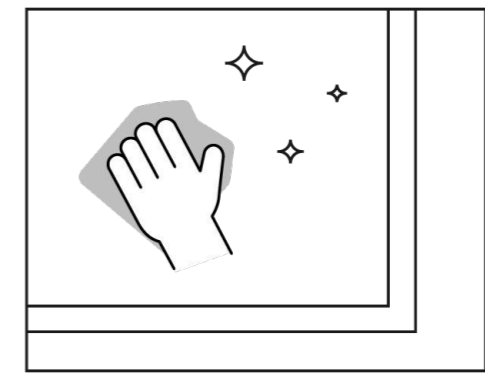
Pulisci la parete (polvere, grasso). Deve essere asciutta e sgrassata.

2



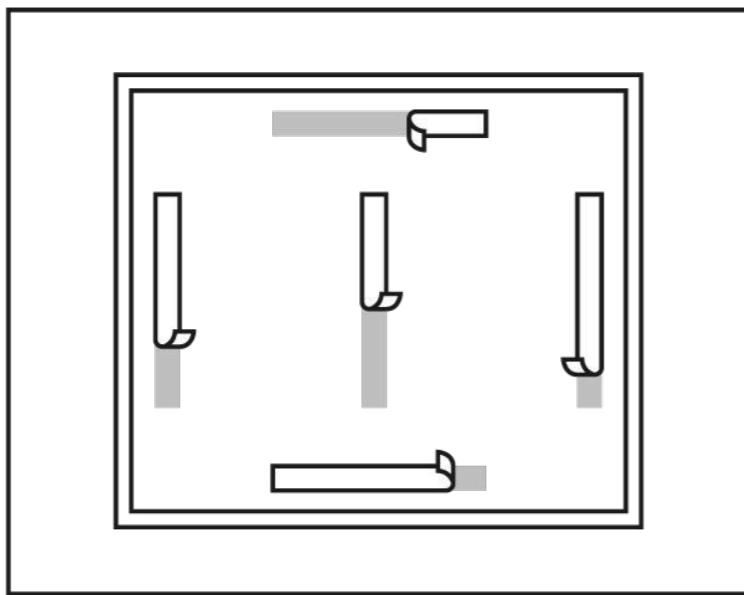
Segna i punti di montaggio con livella, metro e matita.

3



Pulisci il retro del pannello con un panno leggermente umido.

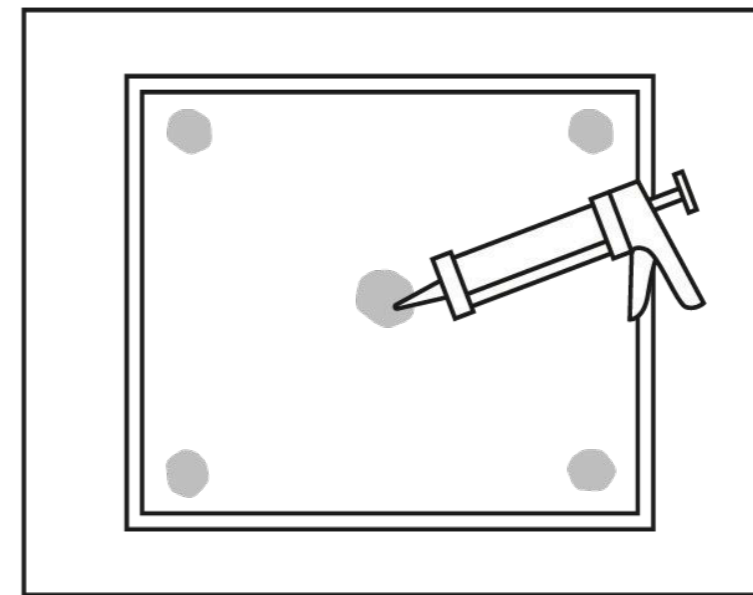
4a



MONTAGGIO CON STRISCE IN VELCRO

- a Applica le strisce sul retro (bordi e centro) e la parte corrispondente sul muro.
- b Rimuovi la pellicola protettiva.

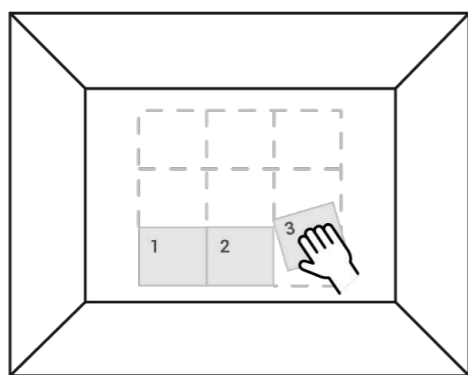
4b



MONTAGGIO CON COLLA

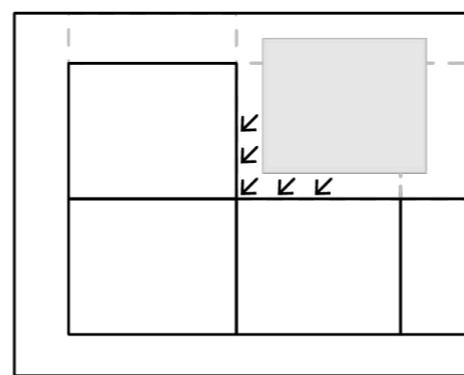
- a Applica la colla al centro e negli angoli.
- b Premi il pannello per distribuire la colla.
- c Segui le istruzioni del produttore (tempi di asciugatura, temperatura).

5



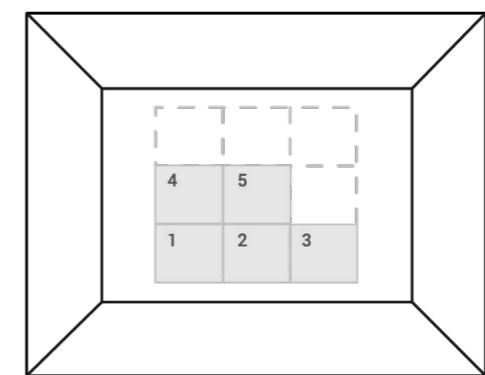
Posiziona il pannello nel punto segnato e premi.

6



Ripeti con gli altri pannelli, accostandoli per ridurre i vuoti.

7



Se installi più file, inizia dal basso e sali verso l'alto.