

## Vorbereitung

- 1 Prüfen Sie, ob Größe, Form und Farbe der Paneele der Bestellung entsprechen.
- 2 Legen Sie die Paneele vor der Montage am Boden in der gewünschten Anordnung aus, um Ausrichtung, Farbton und Faserverlauf zu kontrollieren.

### HINWEIS

Je nach Ausrichtung können leichte Farbunterschiede sichtbar sein. Achten Sie für ein einheitliches Ergebnis auf die Faserrichtung.

## Benötigtes Material

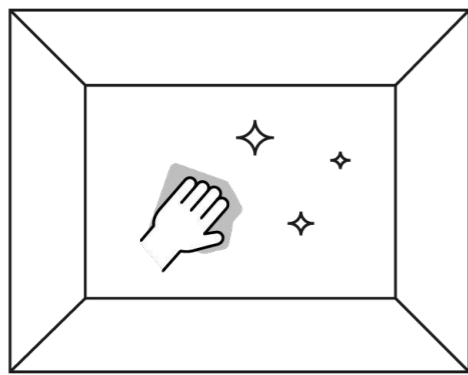
 Wasserwaage

 Maßband

 Bleistift

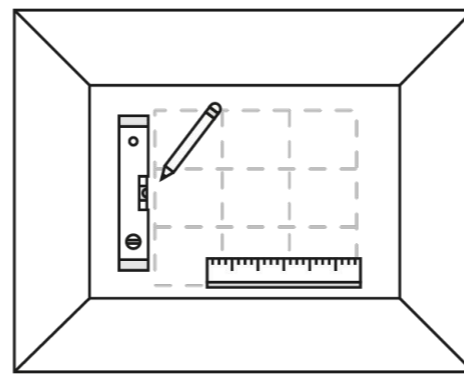
## Montageschritte

1



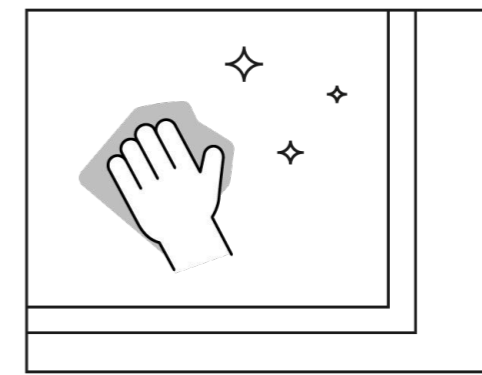
Reinigen Sie die Wand (Staub, Fett). Sie muss sauber, trocken und fettfrei sein.

2



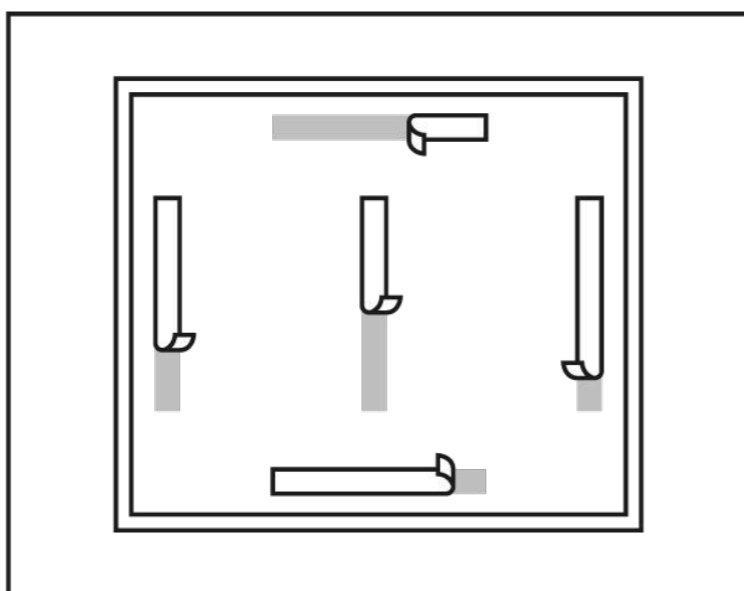
Markieren Sie die Positionen mit Wasserwaage, Maßband und Bleistift.

3



Säubern Sie die Rückseite des Panels mit einem leicht feuchten Tuch.

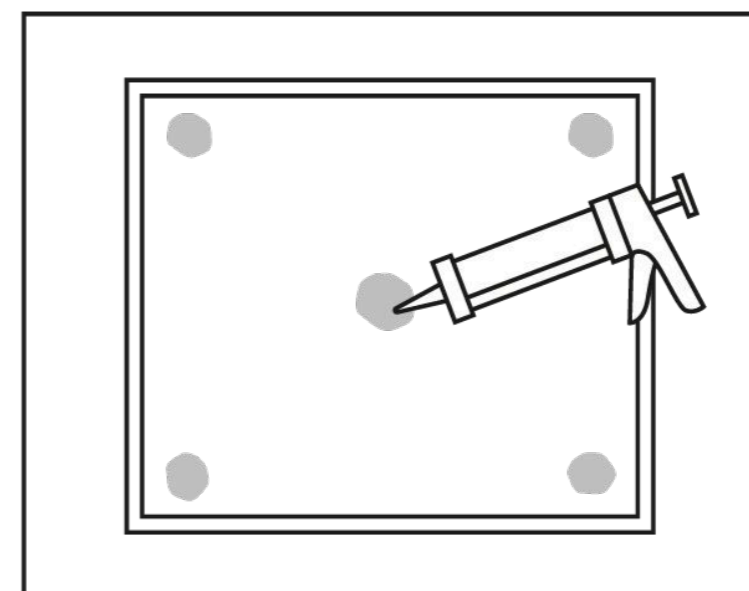
4a



### MONTAGE MIT KLETTSTREIFEN

- a Kleben Sie die Streifen gleichmäßig auf die Rückseite (Kanten und Mitte) und die Gegenstücke an die Wand.
- b Entfernen Sie die Schutzfolie.

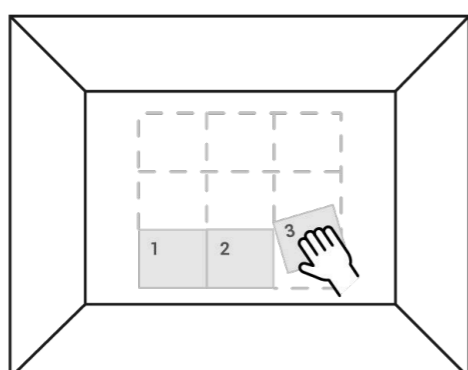
4b



### MONTAGE MIT KLEBER

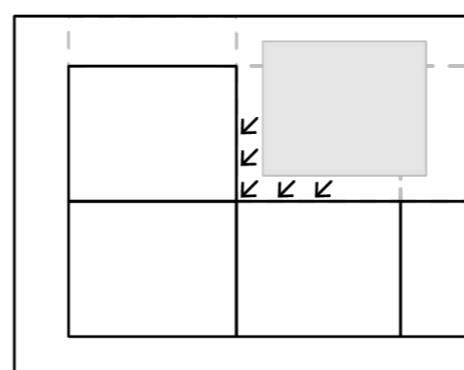
- a Tragen Sie Kleber auf die Mitte und Ecken auf.
- b Drücken Sie das Paneel an, damit der Kleber sich verteilt.
- c Beachten Sie die Angaben des Herstellers (Trockenzeit, Temperatur).

5



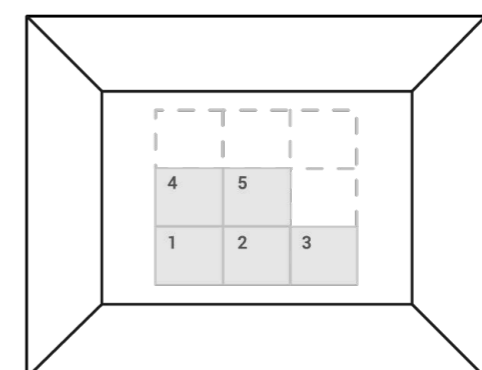
Setzen Sie das Paneel an der markierten Stelle an und drücken Sie es fest.

6



Wiederholen Sie den Vorgang mit den weiteren Paneelen, dicht aneinander.

7



Bei mehreren Reihen unten beginnen und nach oben arbeiten.